

HAVACILIKTA SERTİFİKASYON PART-21

TASARIM ORGANİZASYONU ONAYI
TİP SERTİFİKASYONU
ÜRETİM ORGANİZASYONU ONAYI



TASARIM ORGANİZASYONU ONAYLARI?



Type of design	Demonstration of Capability			
	DOA	ADOA	CP	None
Aircraft Type Certificate				
- All Aircraft	Yes			
- ELA 2*	Yes	Yes		
- ELA 1*	Yes	Yes	Yes	
Engine Type Certificate				
- All Engines	Yes			
- Piston Engine	Yes	Yes		
- Engine installed in ELA2 Aircraft	Yes	Yes		
- Engine installed in ELA1 Aircraft	Yes	Yes	Yes	
Propeller Type Certificate				
- All propellers	Yes			
- Fixed or adjustable pitch propeller	Yes	Yes		
- Propeller installed in ELA2 Aircraft	Yes	Yes		
- Propeller installed in ELA1 Aircraft	Yes	Yes	Yes	
Supplemental Type Certificate (STC)				
- All STC's	Yes			
- STC Group 1 **	Yes			
- STC Group 2 **	Yes	Yes		
- STC on ELA1 or its engine or propeller	Yes	Yes	Yes	
Minor Changes	Yes	Yes	Yes	Yes
Repairs				
- Minor	Yes	Yes	Yes	Yes
- Major	Yes	Yes***	Yes	Yes
- Major on ELA1 or its engine or propeller	Yes	Yes	Yes	Yes
ETSO Authorisation (ETSOA)		Yes		

* For definition see EU Regulation (EC) 748/2012 Article 1

** For definition see GM 21.A.112B

*** Upon Agency agreement

TASARIM GÜVENCE SİSTEMİ



TOY

Uyum Beyanı
Elkitabında Beyan

Tasarım

Planlama ve Gereksinimler
Tasarım Faaliyetleri
Doğrulama Faaliyetleri
UE gereksinimlerine uyumun kanıtlarını oluşturmak

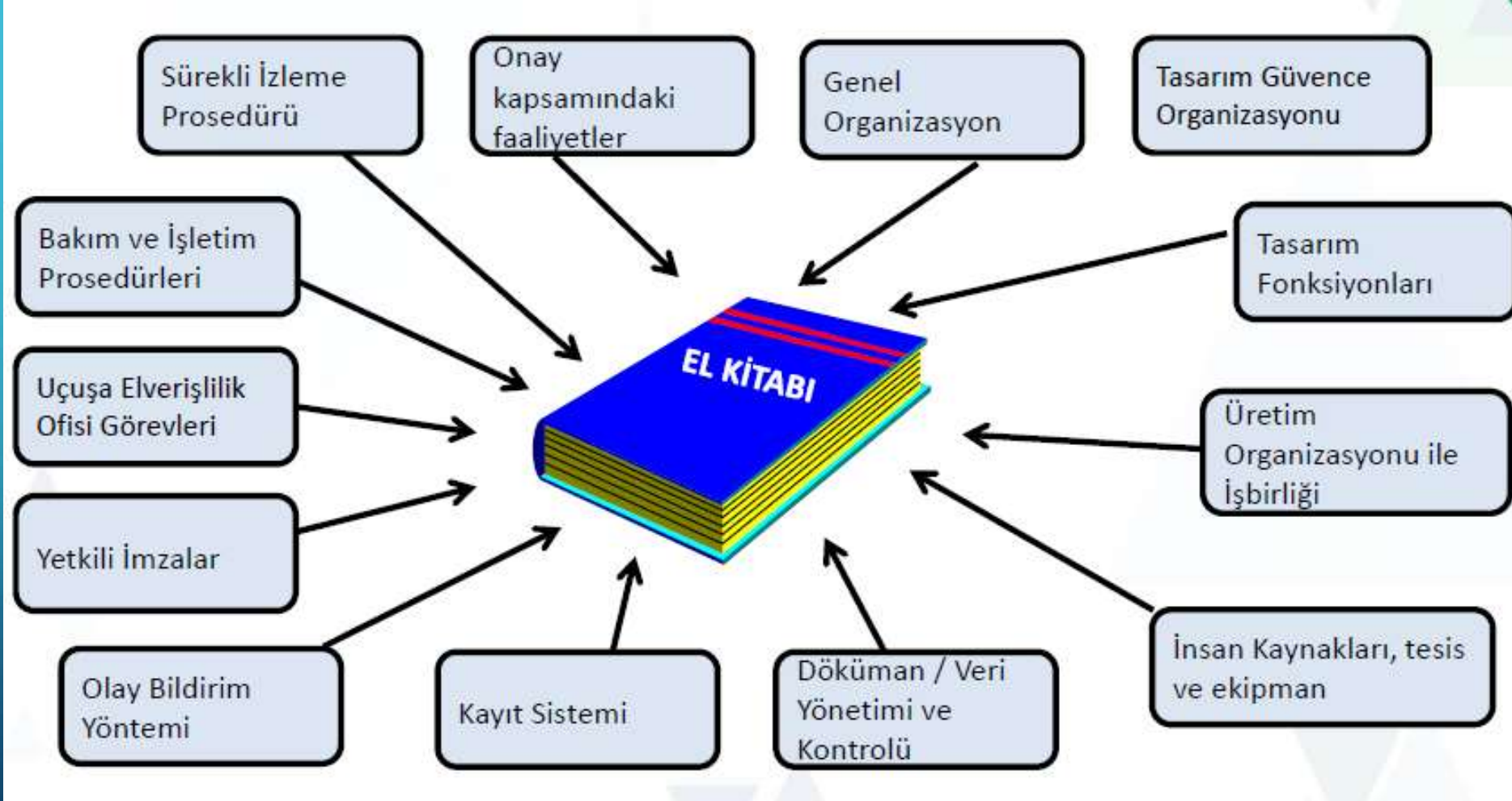
Uçuşa Elverişlilik

Sertifikasyon kapsamında SHGM ile irtibat
Sertifikasyon Temelini Oluşturmak ve Yönetmek
Değişiklik ve Tamir Süreçlerini Yönetmek
Sürekli Uçuşa Elverişliliği sağlamak
CVE: Uyumu bağımsız olarak doğrulamak ve imzalamak

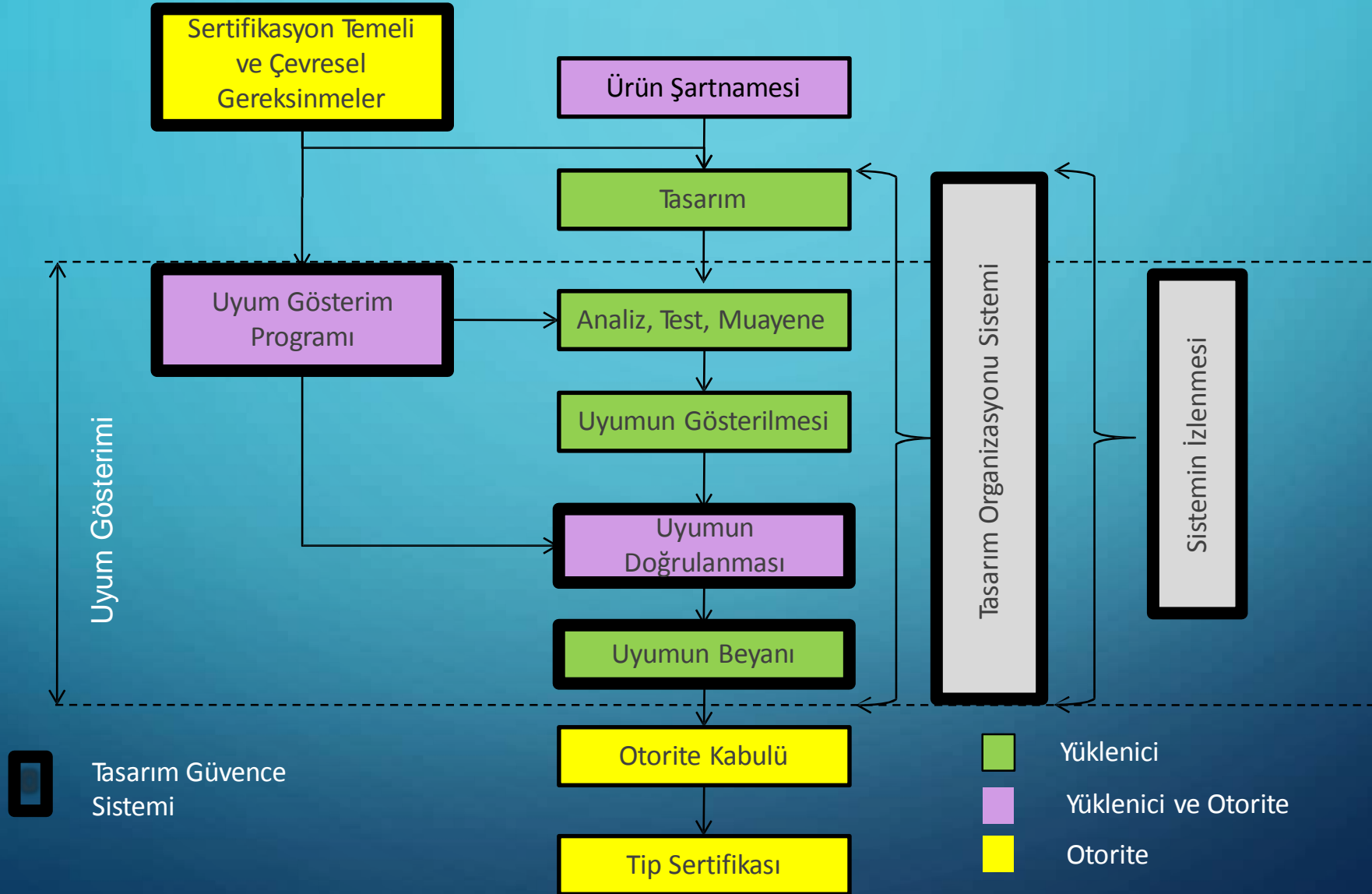
Bağımsız Sistem İzleme

TOO kapsamında SHGM ile irtibat
Part-21 TOO gereklilikleri ile uyumu temin etmek
Elkitabı ve prosedürlerin yeterliliğini ve devamlılığını sağlamak
Tasarım tedarikçilerini denetlemek
ÜO ve BO ile irtibat
Denetimler ve Düzeltici İşlemler

EL KİTABI VE PROSEDÜRLER



TİP SERTİFİKASYONU



ÜRETİM

- Tip sertifikasyonu tamamlanan her bir ürün ve parçanın seri üretimi SHT-21 Altbölüm G kapsamında yetkilendirilmiş bir Üretim Organizasyonu tarafından yapılabilir. Bunun için gereklilikler;
 - Sorumlu Müdür
 - Form 4 sahibi Yönetici Personel (Üretim Müdürü, Kalite Müdürü, vb.)
 - Onaylayıcı Personel (CS)
 - Elkitabı ve Prosedürler
 - Tesis ve ekipman

ÜRETİM ORGANİZASYONU ONAYI - SÜREÇ

